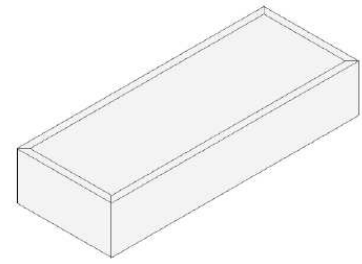


# SISTEMA DE EXAUSTÃO

**Equipamentos Profissionais  
elétricos**

## COIFA MODELO CAIXA

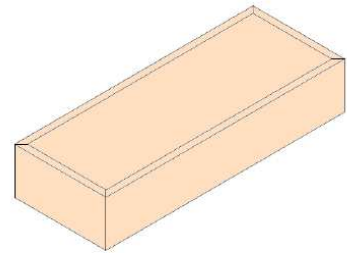
- Construção em aço inoxidável AISI Austenítico;
- Calha coletora com dreno para escoamento da gordura;
- Filtros "Fire Guard", opcional;
- Luminária blindada, opcional.



<i>Código</i>	<i>Modelo</i>	<i>Bitola #</i>	<i>Nº de Filtros</i>	<i>Dimensões mm</i>
<i>CMC-I</i>		20	0	M <sup>2</sup>

## COIFA MODELO CAIXA

- Construção em aço carbono;
- Calha coletora com dreno para escoamento da gordura;
- Filtros "Fire Guard" opcional;
- Luminária blindada, opcional.

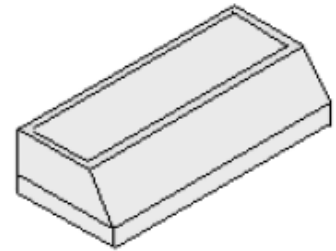


<i>Código</i>	<i>Modelo</i>	<i>Bitola #</i>	<i>Nº de Filtros</i>	<i>Dimensões mm</i>
<i>CMC-G</i>		20	0	M <sup>2</sup>

<i>PINT-ELETR</i>	<i>Pintura eletrostática</i>	0	0	M <sup>2</sup>
-------------------	------------------------------	---	---	----------------

## COIFA MODELO UMA ÁGUA

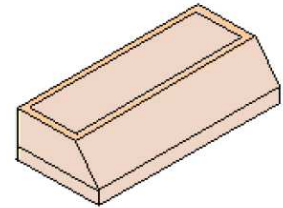
- Construção em aço inoxidável AISI Austenítico;
- Calha coletora com dreno para escoamento da gordura;
- Filtros "Fire Guard", opcional;
- Luminária blindada, opcional.



Código	Modelo	Bitola #	Nº de Filtros	Dimensões mm	
CMC-I		20	0	M²	

## COIFA MODELO UMA ÁGUA

- Construção em aço carbono;
- Calha coletora com dreno para escoamento da gordura;
- Filtros "Fire Guard" opcional;
- Luminária blindada, opcional.

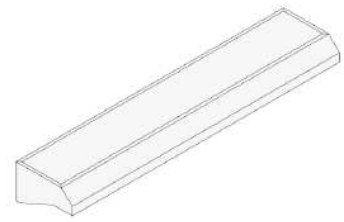


Código	Modelo	Bitola #	Nº de Filtros	Dimensões mm	
CMC-G		20	0	M²	

PINT-ELETR	Pintura eletrostática	0	0	M²	
------------	-----------------------	---	---	----	--

## COIFA DE ENCOSTO MODELO M DELTA

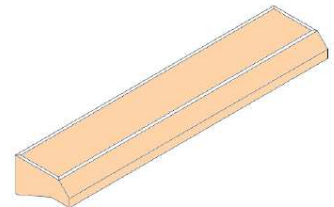
- Construção em aço inoxidável AISI Austenítico;
- Calha coletora com dreno para escoamento da gordura;
- Filtros "Fire Guard" opcional;
- Luminária blindada, opcional.



Código	Modelo	Bitola #	Nº de Filtros	Dimensões mm
<b>CMD-I</b>		20	0	M²

## COIFA DE ENCOSTO MODELO M DELTA

- Construção em aço carbono;
- Calha coletora com dreno para escoamento da gordura;
- Filtros "Fire Guard" opcional;
- Luminária blindada, opcional.

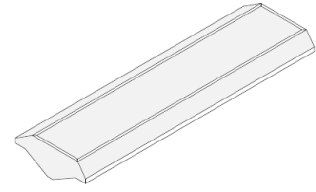


Código	Modelo	Bitola #	Nº de Filtros	Dimensões mm
<b>CMD-G</b>		20	0	M²

<b>PINT-ELETR</b>	<b>Pintura eletrostática</b>	0	0	M²
-------------------	------------------------------	---	---	----

## COIFA DE CENTRO MODELO DELTA

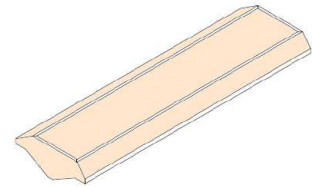
- Construção em aço inoxidável AISI Austenítico;
- Calha coletora com dreno para escoamento da gordura;
- Filtros "Fire Guard" opcional;
- Luminária blindada, opcional.



Código	Modelo	Bitola #	Nº de Filtros	Dimensões mm
<i>CMD-I</i>		20	0	M <sup>2</sup>

## COIFA DE CENTRO MODELO DELTA

- Construção em aço carbono;
- Calha coletora com dreno para escoamento da gordura;
- Filtros "Fire Guard" opcional;
- Luminária blindada, opcional.

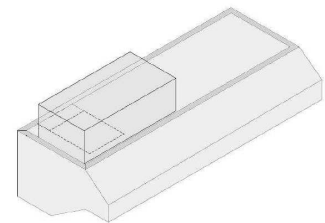


Código	Modelo	Bitola #	Nº de Filtros	Dimensões mm
<i>CMD-C</i>		20	0	M <sup>2</sup>

<i>PINT-ELETR</i>	<i>Pintura eletrostática</i>	0	0	M <sup>2</sup>
-------------------	------------------------------	---	---	----------------

## COIFA MODELO CLEAN AIR COM HIDRO FILTRO

- Construção em aço inoxidável AISI Austenítico;
- Calha coletora com dreno para escoamento da gordura;
- Filtros Fire Guard;
- Luminária blindada, opcional.



Código	Modelo	Bitola #	Nº de Filtros	Dimensões mm
<i>CMCA</i>		18	0	M <sup>2</sup>

## ACESSÓRIOS PARA COIFA

<b>Código</b>	<b>Modelo</b>	<b>Bitola #</b>	<b>Dimensões mm</b>
<b>DUT</b>	Suporte p/ duto tipo braçadeira 1x3000mm	0	PÇ
<b>SUPOR-COIF</b>	Suporte p/ coifa	0	PÇ
<b>SUPOR-FIL-V</b>	Suporte inox p/ filtros em "V"	22	ML
<b>SUPOR-FIL-45</b>	Suporte inox p/ filtros 45°	20	ML
<b>FILT-FG</b>	Filtro inox fire guard	20	490 x 490 x40
<b>LUM-BLIND</b>	Luminária blindada	0	PÇ

## DUTOS EM AÇO CARBONO

<b>Modelo</b>	<b>Código</b>	<b>Descrição</b>	<b>Diâmetro mm</b>	<b>Bitola nº</b>	<b>Dimensões mm</b>
	<b>DC-3</b>	Duto em aço carbono	300	24	ML
	<b>DC-4</b>	Duto em aço carbono	400	24	ML
	<b>DC-5</b>	Duto em aço carbono	500	24	ML
	<b>DC-6</b>	Duto em aço carbono	600	22	ML
	<b>DC-7</b>	Duto em aço carbono	700	22	ML

## DUTOS EM AÇO INOX AUSTENÍTICO

Modelo	Código	Descrição	Diâmetro mm	Bitola nº	Dimensões mm
	<b>DI-3</b>	Duto em aço inoxidável	300	24	ML
	<b>DI-4</b>	Duto em aço inoxidável	400	24	ML
	<b>DI-5</b>	Duto em aço inoxidável	500	24	ML
	<b>DI-6</b>	Duto em aço inoxidável	600	22	ML
	<b>DI-7</b>	Duto em aço inoxidável	700	22	ML

## CURVAS 90° EM AÇO CARBONO

Modelo	Código	Descrição	Bitola nº	Diâmetro mm	Dimensões mm
	<b>CC-93</b>	Curva para dutos	22	300	Peça
	<b>CC-94</b>	Curva para dutos	22	400	Peça
	<b>CC-95</b>	Curva para dutos	22	500	Peça
	<b>CC-96</b>	Curva para dutos	22	600	Peça
	<b>CC-97</b>	Curva para dutos	22	700	Peça

## CURVAS 90° EM AÇO INOX AUSTENÍTICO

<i>Modelo</i>	<i>Código</i>	<i>Descrição</i>	<i>Bitola nº</i>	<i>Diâmetro mm</i>	<i>Dimensões mm</i>
	<b>CI-93</b>	Curva para dutos	22	300	Peça
	<b>CI-94</b>	Curva para dutos	22	400	Peça
	<b>CI-95</b>	Curva para dutos	22	500	Peça
	<b>CI-96</b>	Curva para dutos	22	600	Peça
	<b>CI-97</b>	Curva para dutos	22	700	Peça

## CURVAS 45° EM AÇO CARBONO

<i>Modelo</i>	<i>Código</i>	<i>Descrição</i>	<i>Bitola nº</i>	<i>Diâmetro mm</i>	<i>Dimensões mm</i>
	<b>CC-43</b>	Curva para dutos	22	300	Peça
	<b>CC-44</b>	Curva para dutos	22	400	Peça
	<b>CC-45</b>	Curva para dutos	22	500	Peça
	<b>CC-46</b>	Curva para dutos	22	600	Peça
	<b>CC-47</b>	Curva para dutos	22	700	Peça

## CURVAS 45° EM AÇO INOX AUSTENÍTICO

Modelo	Código	Descrição	Bitola nº	Diâmetro mm	Dimensões mm
	<b>CI-43</b>	Curva para dutos	22	300	Peça
	<b>CI-44</b>	Curva para dutos	22	400	Peça
	<b>CI-45</b>	Curva para dutos	22	500	Peça
	<b>CI-46</b>	Curva para dutos	22	600	Peça
	<b>CI-47</b>	Curva para dutos	22	700	Peça

## EXAUSTOR AXIAL DIRETO HELICOIDAL EM AÇO CARBONO

Monofásico / trifásico

Modelo	Código	Descrição	Bitola nº	Diâmetro mm	HP
	<b>EAD-3</b>	Baixa e Alta rotação	18	300	1/2
	<b>EAD-4</b>	Baixa e Alta rotação	18	400	1/3
	<b>EAD-5</b>	Baixa e Alta rotação	18	500	1/2
	<b>EAD-6</b>	Baixa e Alta rotação	18	600	1
	<b>EAD-7</b>	Baixa e Alta rotação	18	700	2

## EXAUSTOR AXIAL COM TRANSMISSÃO EM AÇO CARBONO

Monofásico / trifásico

Em aço inoxidável Austenítico acrescer (+48%).

Modelo	Código	Descrição	Bitola nº	Diâmetro mm	HP
	<b>EAT-3</b>	Baixa e Alta rotação	18	300	1/3
	<b>EAT-4</b>	Baixa e Alta rotação	18	400	1/2
	<b>EAT-5</b>	Baixa e Alta rotação	18	500	3/4
	<b>EAT-6</b>	Baixa e Alta rotação	16	600	1
	<b>EAT-7</b>	Baixa e Alta rotação	16	700	2

## EXAUSTOR CENTRÍFUGO DIRETO

Monofásico / trifásico

Modelo	Código	Descrição	Bitola nº	Diâmetro mm	HP
	<b>ECD-3</b>	Baixa e Alta rotação	-	300	1
	<b>ECD-4</b>	Baixa e Alta rotação	-	400	2

## EXAUSTOR CENTRÍFUGO C/ TRANSMISSÃO AÇO CARBONO

Monofásico / trifásico – Com mancal

Modelo	Código	Descrição	Bitola nº	Diâmetro mm	HP
	<b>ECT-3</b>	Baixa e Alta rotação	-	300	2
	<b>ECT-4</b>	Baixa e Alta rotação	-	400	3
	<b>ECT-5</b>	Baixa e Alta rotação	-	500	4
	<b>ECT-6</b>	Baixa e Alta rotação	-	600	5
	<b>ECT-7</b>	Baixa e Alta rotação	-	700	7,5

## SAIDA DE EXAUSTÃO EM AÇO CARBONO

<i>Modelo</i>	<i>Código</i>	<i>Descrição</i>	<i>Bitola nº</i>	<i>Diâmetro mm</i>	<i>Dimensões mm</i>
	<b>CH-3</b>	Chapéu chinês	24	300	-
	<b>CH-4</b>	Chapéu chinês	24	400	-
	<b>CH-5</b>	Chapéu chinês	22	500	-
	<b>CH-6</b>	Chapéu chinês	22	600	-
	<b>CH-7</b>	Chapéu chinês	22	700	-
	<b>BF-3</b>	Bico de flauta	24	300	-
	<b>BF-4</b>	Bico de flauta	24	400	-
	<b>BF-5</b>	Bico de flauta	22	500	-
	<b>BF-6</b>	Bico de flauta	22	600	-
	<b>BF-7</b>	Bico de flauta	22	700	-

## SAIDA DE EXAUSTÃO EM AÇO AUSTENÍTICO

Modelo	Código	Descrição	Bitola nº	Diâmetro mm	Dimensões mm
	<b>CH-3</b>	Chapéu chinês	24	300	-
	<b>CH-4</b>	Chapéu chinês	24	400	-
	<b>CH-5</b>	Chapéu chinês	22	500	-
	<b>CH-6</b>	Chapéu chinês	22	600	-
	<b>CH-7</b>	Chapéu chinês	22	700	-
	<b>BF-3</b>	Bico de flauta	24	300	-
	<b>BF-4</b>	Bico de flauta	24	400	-
	<b>BF-5</b>	Bico de flauta	22	500	-
	<b>BF-6</b>	Bico de flauta	22	600	-
	<b>BF-7</b>	Bico de flauta	22	700	-

## TELHAS

Modelo	Código	Descrição	Bitola nº	Diâmetro mm Do furo	Dimensões mm
	<b>T2010-3</b>	Galvanizada	20	300	2000 x 1000
	<b>T2010-4</b>	Galvanizada	20	400	2000 x 1000
	<b>T2010-5</b>	Galvanizada	20	500	2000 x 1000
	<b>T2012-6</b>	Galvanizada	20	600	2000 x 1200
	<b>T2012-7</b>	Galvanizada	20	700	2000 x 1200



**Manual de Boas Práticas de Manipulação**  
**Portaria CVS-6/99**  
**Resolução – RDC Nº 216/2004**

### **9.7 - Ventilação**

Deve garantir o conforto térmico, a renovação do ar e que o ambiente fique livre de fungos, gases, fumaça, gordura e condensação de vapores. A circulação de ar na cozinha, deve ser feita com o ar insuflado e controlado através de filtros ou através de exaustão com equipamentos devidamente dimensionados. A direção do fluxo de ar nas áreas de preparo dos alimentos deve ser direcionada da área limpa para a suja. Não devem ser utilizados ventiladores nem aparelhos de ar condicionado nas áreas de manipulação.

O conforto térmico pode ser assegurado por aberturas de paredes que permitam a circulação natural do ar, com área equivalente a 1/10 da área do piso.

Maiores informações  
[www.anvisa.gov.br](http://www.anvisa.gov.br)

**NOTA: Projetos, especificações técnicas e acessórios, estão sujeitos a alterações sem aviso prévio.**

Representante / Vendedor

**55-11-2901-1514**  
E-mail: [vendas@berta.com.br](mailto:vendas@berta.com.br)  
[www.berta.com.br](http://www.berta.com.br)

